

Bauvorhaben: **Nordsternurm, 458.. Gelsenkirchen**

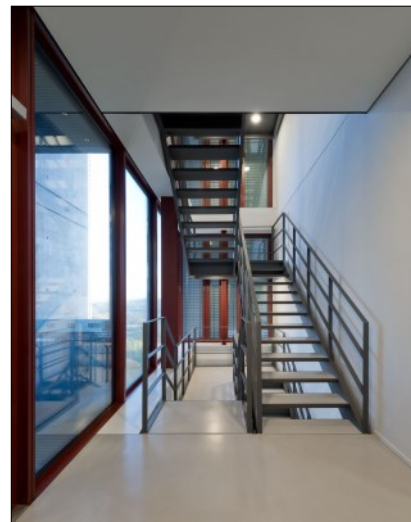
Ausführung: 2012

Leistungen: 800 m<sup>2</sup> artecrete® F

Mit **artecrete® F** erstellen wir glatte Bodenflächen auf Zementbasis in moderner Optik. Nahezu unbegrenzte Farbvarianten und individuelle Oberflächengestaltungen sind möglich. Der Boden ist abriebfest, wasserabweisend, lichtecht sowie für Fußbodenheizungen und Stuhlrollen geeignet.

Schichtdicken: 5 - 10 mm

Rutschhemmungsklasse: R 10



© Fotos:  
Tomas Riehle Architekturfotograf BFF DWB DFA  
Gemarkenweg 4, D-51467 Bergisch-Gladbach  
Telefon: +49 (0)2202 1087944 - Telefax: +49 (0)2202 1087945 - Mobil: +49 (0)171 2175405 - Internet: www.tomas-riehle.de





